

5.6. Petróleo y Gas**5.6.1. Producción computable de petróleo y gas según año. Años 1998/2002**

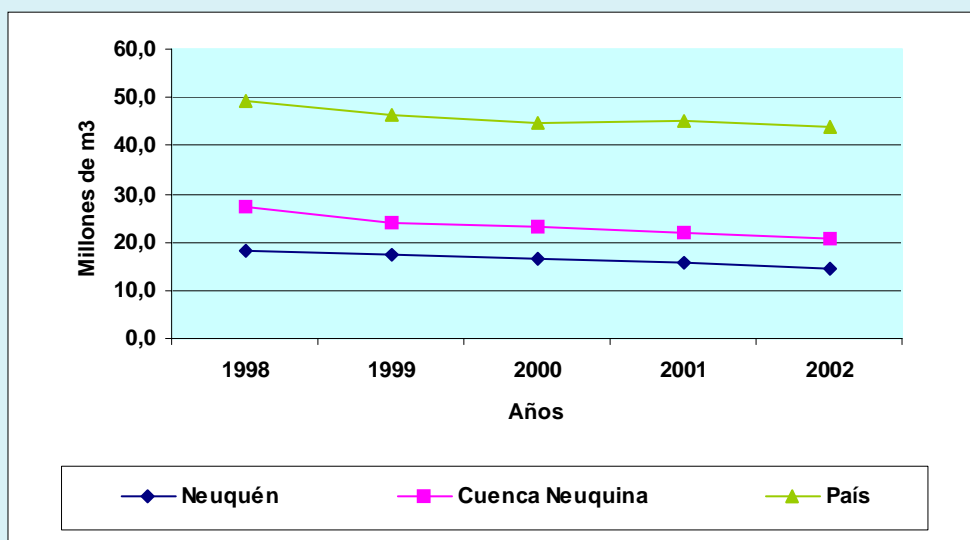
Año	Petróleo	Gas
	miles de m3	millones de m3
1998	18.160	17.384
1999	17.498	21.281
2000	16.486	21.980
2001	15.665	21.500
2002	14.349	20.557

Fuente: Dirección Provincial de Hidrocarburos y Combustibles.

5.6.2. Producción de petróleo por año según jurisdicción. Años 1998/2002

Jurisdicción	Año				
	1998	1999	2000	2001	2002
	millones de m3				
Neuquén	18,2	17,5	16,5	15,7	14,3
Cuenca Neuquina	27,3	23,8	23,0	22,1	20,9
País	49,2	46,5	44,7	45,2	43,8

Fuente: Dirección Provincial de Hidrocarburos y Combustibles.
Secretaría de Energía de la Nación.

Gráfico 5.6.1. Producción de petróleo por año según jurisdicción. Años 1998/2002

Fuente: Dirección Provincial de Hidrocarburos y Combustibles.
Secretaría de Energía de la Nación.